



SKÖTSELINSTRUKTION ROSTFRITT

MANUELL PALLYFTARE

41695

intra•se

Intra Materialhantering AB

Subject: Stainless

Product: 41692

Issued by: Support Team

Underhåll schema

Uppgift	D	W	M	6M
1. Rengöring		✓		
2. Daglig underhållskontroll	✓			
3. Smörjning			✓	
4. Kontrollera oljenivån				✓

D: dagligen, W: veckovis, M: månadsvis, 6M: var 6:e månad

Underhåll instruktioner

1. Rengöring

Rikta inte strålen mot lager och tätningar när du rengör maskinen, annars tvättas fett bort och produktens livslängd förkortas.

Den miljö i vilken trucken används, avgör rengöringsfrekvensen. Det rekommenderas att bedöma behovet av rengöring baserat på de tillämpliga reglerna i företaget.

Pallyftaren kan rengöras med varmt vatten och underhållsrengöringsmedel (REF 165TA7474). Efter rengöring, torka av trucken och smörj de rörliga delarna (se punkt 3 i detta kapitel).

Instruktioner för rengöring av pallyftare i rostfritt stål

Om följande instruktioner inte följs kommer slitaget att öka snabbt och ytan kommer att rosta.

1. Tvätta med rengöringsmedel för rostfritt stål (REF 165TA7473).
2. Skölj med rent vatten.
3. Torka av med en torr trasa.
4. Smörj med tunn olja (REF 143TA6896)

2. Daglig underhållskontroll

En daglig underhållskontroll av pallyftaren kan begränsa slitaget till ett minimum:

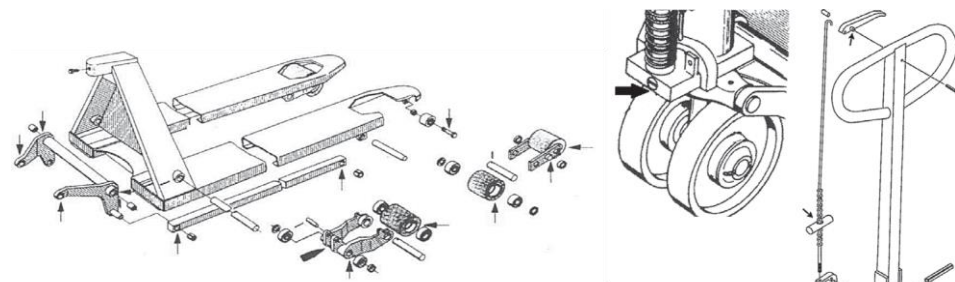
- Kontrollera hjul och axlar med avseende på blockeringar. Ta bort blockeringarna om möjligt.
- Kontrollera hjulen med avseende på slitage, sprickor, ojämnheter eller trasiga lager. Byt ut hjulen om du upptäcker något. Se kapitel 10.4 Hur man byter ut hjulen.
- Kontrollera om det finns några skadade eller lösa bultar, muttrar eller sprintar. Fäst dem vid behov.
- Kontrollera om det finns oljeläckage.
- Kontrollera att lyft- och sänkfunktionerna fungerar korrekt.
- Se till att instruktionsboken är komplett, läsbar och tillgänglig för referens.
- Se till att alla dekaler är läsbara och sitter på plats.
- Kontrollera hela maskinen med avseende på skador, korrosion eller sprickor i konstruktionsdelar.



En skadad eller felaktig maskin får aldrig användas. Om skador eller funktionsfel upptäcks vid daglig inspektion eller funktionstest skall maskinen märkas och tas ur drift.

3. Smörjning

Använd motorolja eller fett för att smörja alla rörliga delar.



→ Smörjning med olja

→ Smörjning med fett

Olja och fett	Referens
Smörjfett	107TA8448
Matfett	143TA6908
Fett för flera ändamål	165TA3769
Smörjfett för livsmedelsindustrin	152TA1875
Penetrerande olja	144TA9266

Intra Materialhantering AB

Subject: Stainless

Product: 41692

Issued by: Support Team

Oljenivå, pump

Kontrollera oljenivån var sjätte månad. Oljekapaciteten är ca 0,3 l. Fyll på vätskenivån i gummiförrådet till 5 mm under toppen; detta måste göras med gafflarna i sänkt läge. Använd rätt typ av hydraulolja enligt temperaturförhållandena nedan.

Typ av olja	Referens
Hydraulolja ISO VG32	141TA2734
Hydraulolja ISO VG32 för extremt kalla temperaturer	165TA7512
Hydraulolja SH32 för livsmedelsindustrin	165TA7513



Oljebyte får endast utföras av en kvalificerad servicetekniker och i enlighet med tillverkarens anvisningar.

4. Kontrollera oljenivån

Tömning av oljan:

5. Sänk gafflarna till det nedre läget.
6. Ta bort skruven och vänd pallyftaren på sidan.
7. Oljan rinner nu ut genom hålet (samla upp spilloljan i en oljebehållare).

Påfyllning av olja:

1. Häll oljan i hålet.
2. Sätt i skruven i hålet på behållaren.
3. Avlufta luften från pumpenheten.

Avlufta luften från pumpenheten:

1. Ställ handtaget i det LÄNGRE läget
2. Flytta handtaget upp och ned flera gånger